

# TOO OFR-9-1500-343TF 9 TAGÚ ELEKTROMOS OLAJRADIÁTOR

## HASZNÁLATI ÚTMUTATÓ



**FIGYELEM: KÉRJÜK, HASZNÁLAT ELŐTT FIGYELMESEN OLVASSA EL EZT A KEZELÉSI ÚTMUTATÓT!**

Elektronikai berendezések használatakor minden esetben be kell tartani az alapvető biztonsági előírásokat, ide értve a következőket:

**FIGYELEM: a tűz, áramütés és személyi sérülések veszélyének elkerülése érdekében vegye figyelembe az alábbiakat:**

1. A berendezést nem használhatják csökkent fizikai, szellemi és mentális képességekkel rendelkező személyek, gyermekek, vagy akiknek nincs megfelelő tapasztalata vagy tudása, csak abban az esetben, ha felügyelik őket, vagy ha a biztonságukért felelős személy megtanította őket a radiátor használatára.
2. A gyermekeket felügyelni kell, hogy ne játsszanak a berendezéssel.
3. A berendezés kizárólag háztartásban történő használatra készült.
4. Csatlakoztassa a berendezést egyfázisú váltóáramú áramforráshoz, amelynek feszültség értéke

megfelel a berendezésen jelzett értéknek.

5. A túlmelegedés elkerülése érdekében ne takarja le a radiátort.
6. A radiátort soha ne hagyja működés közben felügyelet nélkül. Mindig állítsa a bekapcsológombot OFF pozícióba és húzza ki a berendezést a konnektorból, ha nem használja.
7. Különös gondossággal kell eljárni, ha gyermekek, vagy csökkent fizikai, szellemi és mentális képességekkel rendelkező személyek, vagy idősek kerülhetnek a radiátor közelébe annak működése közben.
8. Ne helyezze a radiátort közvetlenül konnektor alá.
9. Ne vezesse a tápkábelt szőnyeg alatt és ne takarja le szőnyeggel, futószőnyeggel vagy hasonlókkal. A tápkábelt vezesse olyan helyen, ahol nem közlekednek és nem áll fenn a veszélye, hogy ráléphetnek.
10. Ne működtesse a berendezést sérült kábellel vagy csatlakozóval, ha a radiátor leesett, vagy bármilyen módon megsérült.
11. Ne használja a radiátort, ha a tápkábele vagy a csatlakozója megsérült, vagy ha nem működik megfelelően. A sérült tápkábelt megfelelően képzett szakemberrel kell kicseréltetni.
12. Ne használjon hosszabbítót, mivel túlhevülhet és tűzveszélyes lehet.
13. A radiátort jól szellőző helyen használja. Ne dugjon be semmilyen tárgyat a szellőzőnyílásokba. A tűz elkerülése érdekében ne zárja le a légbeömlőnyílásokat vagy szellőzőnyílásokat. Ne helyezze puha felületre, például ágyra, ahol a szellőzőnyílásai elzáródhatnak. A radiátort kizárólag vízszintes, száraz felületen használja.
14. Ne tegye a radiátort gyúlékony anyagok, felületek vagy más szerek közelébe, mivel ez tűzveszélyes lehet. A gyúlékony anyagokat, felületeket vagy más szereket tárolja legalább egy méterre a berendezés elejétől, és ne helyezze a radiátor mellé vagy mögé.
15. Ne használja a radiátort olyan helyen, ahol benzint, festékeket vagy más gyúlékony folyadékot tárolnak, pl. garázsban vagy műhelyben, mivel a radiátorban forró és szikrázó részek vannak.
16. Ne használja a radiátort fürdőkád, zuhanyzó vagy medence közvetlen közelében. Ne tegye olyan helyre, ahol kádba vagy más víztárolóba eshet.
17. A berendezés működés közben felforrósodik. Az égési sérülések és személyi sérülések elkerülése érdekében ne érjen hozzá a felületekhez. A berendezés mozgását fogantyúkkal végezze.
18. Ellenőrizze, hogy ne legyen más berendezés ugyanarra az áramkörre csatlakoztatva, mert túlterhelheti az áramkört.
19. A radiátorban különleges olaj található precíz mennyiségben.
20. Az olajtartály felnyitását igénylő javításokat kizárólag a gyártó vagy a szakszerviz végezheti, és olajszivárgás esetén is őket kell megkeresni.
21. A termék leselejtezésekor figyelembe kell venni az olajos hulladékokra vonatkozó szabályozásokat.
22. Ne használja a radiátort 5 négyzetméternél kisebb helyiségben.
23. A vezeték ne kerüljön a berendezés forró felületei közelébe.

## SPECIFIKÁCIÓK

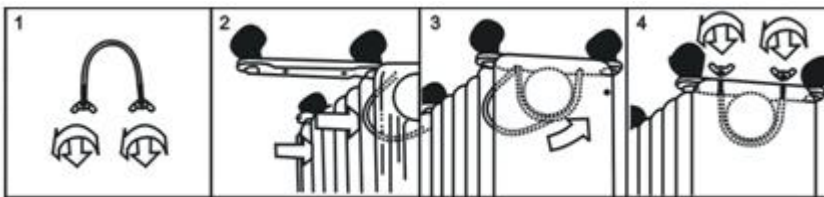
1. Termosztát gomb	5. Vezeték tartó
2. Bekapcsológomb	6. Radiátor bordák
3. Időzítő	7. Görgők
4. Ventilátor kapcsoló	



## ÖSSZESZERELÉSI ÚTMUTATÓ

A radiátort úgy csomagoljuk be, hogy a lábai nincsenek rászelve. Ezeket használat előtt fel kell szerelnie a berendezésre.

**FIGYELEM:** ne működtesse a berendezést a lábai nélkül. A radiátort kizárólag függőleges helyzetben (lábak lefelé, kezelőgombok felfelé) használja, minden egyéb pozíció veszélyes helyzetet teremthet.



1. Helyezze a radiátort fejjel lefelé egy olyan felületre, ami nem karcolja össze, stabil, és ahonnan nem tud leesni.

2. Tekerje le az U alakú kengyelről a szárnyas csavarokat, majd az U alakú kengyelt helyezze a radiátor első és második tagja közé (az elülső borítás közelébe).

3. Ahhoz, hogy a görgők tartóját rá tudja illeszteni a radiátor testre, az U alakú kengyel menetes végeit illessze a görgők tartóján látható lyukakba.

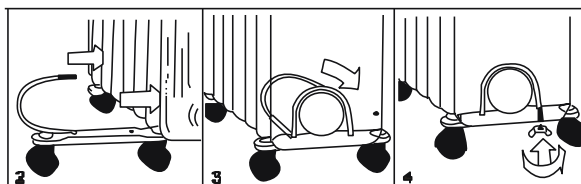
4. Csavarja vissza a szárnyas csavarokat az U alakú kengyelre és húzza meg őket megfelelően.

**Megjegyzés: ne húzza túl a csavarokat, mert ez a radiátor sérülését okozhatja.**



5. Csavarja le a kúpos csavart a görgőkről, illessze a tengelyt a görgőtartón látható lyukakba, majd csavarja vissza a kúpos csavart.

6. Ismételje meg a 2, 3, 4 és 5. lépéseket a radiátor hátuljánál is a hátsó görgők felszereléséhez.

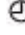
**Megjegyzés: a hátsó görgőket a két utolsó radiátortag közé kell felszerelni.**



## IDŐZÍTŐ HASZNÁLATA

1. Az időzítő tekerőgombját az óramutató járásának megfelelően tekerje el és állítsa be a kívánt időt (NE TEKERJE AZ ÓRAMUTATÓ JÁRÁSÁVAL ELLENTÉTES IRÁNYBA!)
2. Az időzítőnek van egy kis kapcsolója, amelynek funkciói a következők: I=a berendezés be van kapcsolva; =időzítő funkció bekapcsolva
3. Állítsa az időzítőt a  pozícióba. Az időzítőn 96 rovátka található, ezek mindegyike 15 percnek felel meg. A tekerőgomb külső gyűrűjén állítsa be, mikor szeretné, hogy a radiátor bekapcsoljon, a belső gyűrűn pedig állítsa be, mikor kapcsoljon ki.

### FIGYELEM:

- A. Ne használja a berendezést időzítő funkcióval felügyelet nélkül.
- B. A berendezés nem fog működni, ha az időzítőt a  pozícióra állította, és az időzítőt nem aktiválta a kívánt időtartamok szerint.
- C. Ha a berendezés áramellátása megszűnik, pl. a főkapcsolóval lekapcsolta, vagy áramszünet volt, az időzítőt újra be kell állítani a berendezés visszakapcsolása után.
4. A visszajelző fény világítani fog, ha az időzítő ON bekapcsolt állásban van és az időzítő funkciót aktiválta.

## VENTILÁTOR HASZNÁLATA

Ha szeretné a fűtés hatékonyságát növelni, a berendezés bekapcsolását követően nyomja meg a ventilátor gombját ON bekapcsolt állásba, ekkor a szoba hőmérséklete gyorsabban fog emelkedni. Kapcsolja ventilátor gombját OFF kikapcsolt állásba, ekkor a ventilátor egyből kikapcsol.

### TELJESÍTMÉNY:

- I FOKOZAT: 800W
- II FOKOZAT:1200W
- III FOKOZAT:2000W
- FAN GOMB: 400W



## HASZNÁLATI ÚTMUTATÓ

1. A radiátor használata előtt ellenőrizze, hogy vízszintes és stabil felületre tette-e, mert a berendezés megsérülhet, ha ferde vagy lejtős felületen helyezte el.
2. A berendezés összes kezelőgombját állítsa OFF kikapcsolt állásba, és dugja be a csatlakozóját egy földelt konnektorba. Ellenőrizze, hogy a csatlakozódugó szorosan illeszkedik-e a konnektorba.
3. Tekerje a termosztát szabályozógombját az óramutató járásának megfelelően a MAX állásba, és kapcsolja be a radiátort a következőképpen: I állásba alacsony fokozatra, II állásba közepes fokozatra és mindkét kapcsolót kapcsolja be, ha magas fokozatra szeretné állítani (az YL-A09 sorozat esetén a bekapcsoló szerkezet egy gomb).
4. A kívánt szobahőmérséklet elérésekor tekerje lassan a termosztát szabályozógombját az óramutató járásával ellentétes irányba, amíg a bekapcsológomb már nem világít. A termosztát gombját hagyja ebben az állásban. Ha a szoba hőmérséklete a beállított hőmérséklet alá csökken, a radiátor automatikusan bekapcsol, amíg vissza nem fűti a szobát a beállított hőmérsékletre. A szoba hőmérséklete így állandó marad, a lehető leggazdaságosabb áramfelhasználás mellett.
5. A szoba hőmérsékletének módosításához tekerje a termosztát szabályozógombját az óramutató járásának megfelelően a hőmérséklet növeléséhez, és az óramutató járásával ellentétesen a hőmérséklet csökkentéséhez.
6. A radiátor túlmelegedés-szabályzóval rendelkezik, ami kikapcsolja a berendezést, ha egyes részei túlforrósodnának.
7. A radiátor kikapcsolásához az összes kezelőgombját állítsa OFF kikapcsolt állásba és húzza ki a konnektorból.

## KARBANTARTÁS

1. Minden esetben húzza ki a radiátort a konnektorból és hagyja lehűlni, mielőtt tisztítani kezdi.
2. Egy puha, nedves (nem vizes) ruhával törölje át.

### FIGYELEM:

**Ne merítse a radiátort vízbe.**

**Ne használjon vegyszereket, például súrolószereket és tisztítószereket.**

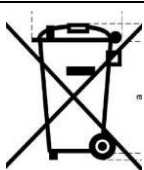
**Vigyázzon, hogy ne kerüljön víz a radiátor belsejébe, mert ez veszélyes lehet.**

3. Tároláshoz tekerje a tápkábelt a kábeltartóra és tárolja a radiátort egy tiszta, száraz helyen.
4. Ha a radiátor nem működik megfelelően vagy kétségei vannak, ne próbálja egyedül megszerelni, mert az tűzveszélyes lehet és áramütést okozhat.

## MEGFELELÉSI NYILATKOZAT

Ez a CE jelzésű berendezés megfelel a kisfeszültségű elektromos berendezésekről szóló 2006/95/EK irányelv és az elektromágneses összeférhetőségről szóló 2004/108/EK irányelv előírásainak.

### A berendezés megfelelő leselejtezése



Az áthúzott szemetesekuka jelzés azt jelenti, hogy a terméket tilos más hulladékkal együtt a kommunális hulladékgyűjtőkbe dobni az EU országokban. A környezetre és az emberi egészségre gyakorolt káros hatások megelőzése érdekében felelős módon helyezze a terméket a megfelelő szelektív hulladékgyűjtőkbe, hogy segítse az erőforrások fenntartható újrahasznosítását. A használt berendezés visszajuttatásához használja a hulladékgyűjtési rendszert, vagy keresse fel a forgalmazót, akitől a terméket vásárolta. Ők visszaveszik a készüléket biztonságos újrahasznosítás céljára.

A terméket csak abban az esetben használhatják 8 éven felüli gyermekek, illetve csökkent fizikai, szellemi és mentális képességekkel rendelkező személyek, vagy akiknek nincs megfelelő tapasztalata vagy tudása, ha felügyelik őket, vagy ha a biztonságukért felelős személy megtanította őket a gép használatára és tisztában vannak a veszélyekkel. Gyermekek nem játszhatnak a berendezéssel! Gyermekek nem végezhetik felügyelet nélkül a termék tisztítását és karbantartását.